

DÉCOUVREZ « FLIP PAV » DISCOVER « FLIP PAV »

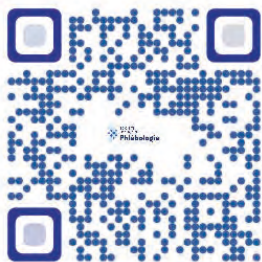
D'UN SIMPLE CLIC
FEUILLETEZ « PHLÉBOLOGIE ANNALES VASCULAIRES » SUR VOTRE SMARTPHONE
OU VOTRE ORDINATEUR

Nouveau: Cliquer pour
accéder à FLIP PAV

PAV 3-2021



<https://fliphtml5.com/litwp/oixb>



OU EN SCANNANT CES QR CODES

**WITH A SIMPLE CLICK
FLIP THROUGH « PHLEBOLOGY VASCULAR ANNALS » ON YOUR SMARTPHONE
OR COMPUTER**

PAV 2-2021



<https://online.fliphtml5.com/litwp/tram/#p=1>

OR BY SCANNING THESE QR CODES



<https://online.fliphtml5.com/litwp/tram/#p=1>



made with
FLIPHHTML5

Phlébo

ANNALES VASCULAIRES

Numéro
LES NOUVEAUX TERRITOIRES

Une invitation
de « l'Académie nationale
à la « Société française
Une séance dédiée au
de la phlébologie et à l'
chirurgicales et intervent



Phlébologie
ANNALES VASCULAIRES

SOCIÉTÉ FRANÇAISE DE
PHLEBOLOGIE

DÉCOUVREZ « FLIP PAV »

DISCOVER « FLIP PAV »

Phlébologie

EXCEPTIONNEL !
Numéro
en open source

Spécial
REVUES DE LA PHLÉBOLOGIE

exceptionnelle
« Journées de Chirurgie »
« Journées de Phlébologie ».

de nouveaux territoires
l'évolution des pratiques
professionnelles en Phlébologie.

Traitement endoveineux
des varices en 2021

ACADÉMIE NATIONALE
de CHIRURGIE

Phlébologie 2021, 74^e année, 4 n^{os} par an, N^o 2

Jun 2021

LES SOMMAIRES DE PAV

PAV CONTENTS



made with FLIPHTML5

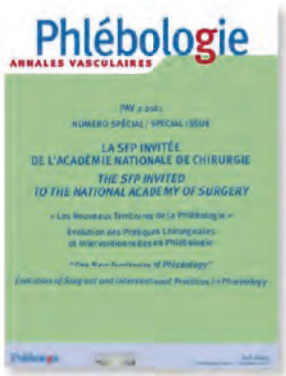
Phlébologie 2021, 74, 2, p. 4-8

SOMMAIRE

SOCIÉTÉ FRANÇAISE DE PHLEBOLOGIE

Sommaire
N° 2 - Juin 2021

LE JOURNAL PREMIÈRE PARTIE



Éditorial

10 Une invitation exceptionnelle de « l'Académie nationale de Chirurgie » à la « Société française de Phlébologie ». Une séance dédiée aux nouveaux territoires de la phlébologie et à l'évolution des pratiques chirurgicales et interventionnelles en Phlébologie.
Benhamou A.-C., Vice-Président de l'ANC, Vice-President of the ANC.

Le billet du rédacteur en chef

15 La SFP invitée par l'Académie de Chirurgie : une séance très importante sur le plan politique pour la Phlébologie.
Gues JJ.

Article original

19 La prise en charge des varices en 2021.
Iosnin M.

Mise au point

33 Évolution de la chirurgie des varices depuis 30 ans.
Creton D., Creton O.

Article original

41 Les troubles hémodynamiques du syndrome post-thrombotique et leurs conséquences diagnostiques et thérapeutiques.
Maletti O., Lugli M.

Mise au point

52 Prise en charge de l'ulcère veineux de jambe par cyanoacrylate.
Néaume N.

Article original

53 Ultrasons Focalisés de Haute Intensité (HIFU) : une révolution thérapeutique ?
Milleret R.

Index des annonceurs : Thuasne, Pfizer, Lohmann & Rauscher, Flow, Kreussler Pharma, Sanofi, Sigvaris

La revue *Phlébologie-Annales Vasculaires* répond aux critères de qualité de la Formation Médicale Continue.

DÉCOUVREZ « FLIP PAV »

DISCOVER « FLIP PAV »

The screenshot displays the digital magazine interface for *Phlébologie*. At the top left, the journal's logo and the text "SOCIÉTÉ FRANÇAISE DE PHLEBLOGIE" are visible. The top right corner features a "Sommaire" (Table of Contents) link and the issue information "N° 2 - Juin 2021". A large vertical "SOMMAIRE" label is on the left. The main content area is titled "LE JOURNAL DEUXÈME PARTIE" and features a central image of the journal cover. The cover is yellow and red, with the title "Phlébologie" and subtitle "ANNALES VASCULAIRES". It also mentions "NUMÉRO SPÉCIAL (SUITE) / SPECIAL ISSUE (SUITE)" and the main topic: "LA MALADIE VEINEUSE THROMBO-EMBOLIQUE AUJOURD'HUI / THE VENOUS THROMBO-EMBOLIC DISEASE TODAY". Below the cover, the table of contents is organized into sections: "Revue" (Reviews), "Mise au point" (Focus), "SFP MAG", and "En direct des Congrès" (Live from Congresses). Each section lists articles with their page numbers, titles, and authors.

Phlébologie
ANNALES VASCULAIRES

NUMÉRO SPÉCIAL (SUITE)
SPECIAL ISSUE (SUITE)

LA MALADIE VEINEUSE THROMBO-EMBOLIQUE AUJOURD'HUI
THE VENOUS THROMBO-EMBOLIC DISEASE TODAY

SOMMAIRE

LE JOURNAL DEUXÈME PARTIE

Revue

64 Risque thrombotique et anticoagulation des patients hospitalisés pour une maladie à Coronavirus 2019 sévère.
Labbe V., Mekontso-Dessap A.

Mise au point

72 La thrombopénie induite par l'héparine. Un paradoxe à ne pas ignorer.
Elalamy I., Papageorgiou L., Gerotziapas G.T.

Revue

80 Vaccins contre le SARS-CoV-2 et thromboses : raisons de défiance et de confiance.
Elalamy I., Van Dreden P., Gerotziapas G.

91 Prévention du risque thromboembolique veineux lors du traitement des axes saphènes par échoscclérose à la mousse ou par procédures endoveineuses thermiques. Une revue de la littérature.
Le Fevre X. M.

SFP MAG

En direct des Congrès

98 Un aperçu du congrès digital « Phlébo-Pratique 2021 » : "e-PP 2021".
Mathieu Josnin, Nicolas Néaume et l'équipe ePP-21.

La revue *Phlébologie-Annales Vasculaires* répond aux critères de qualité de la Formation Médicale Continue.

DÉCOUVREZ « FLIP PAV »

DISCOVER « FLIP PAV »

SOCIÉTÉ FRANÇAISE DE PHLÉBOLOGIE

Phlébologie

Société Française de Phlébologie

PHLÉBOLOGIE-ANNALES VASCULAIRES

Organe officiel de la Société Française de Phlébologie

Rédacteur en Chef : Jean-Jérôme GUEX (Gattières, France)

Rédacteurs en Chef adjoints : Oscar MALETI (Modena, Italie), Nicolas NEAUME (Toulouse, France)

Directeur de la publication : Albert-Claude BENHAMOU (Paris, France)

PHLÉBOLOGIE-ANNALES VASCULAIRES ÉDITIONS PHLÉBOLOGIQUES FRANÇAISES

Rédacteur en Chef :
Jean-Jérôme GUEX

Rédacteurs en Chef adjoints :
Oscar MALETI
Nicolas NEAUME

Comité International de Rédaction
et membres du Comité de Lecture

ABBADIE F (France) – ALLOUCHE L (France) – BENHAMOU AC (France) – BENJELLOUN A (Maroc) – BLIN E (France) – CARPENTIER P (France) – CAVEZZI A (Italie) – CHAIZAT B (France) – COMBES P (France) – CORNU-THENARD A (France) – CREFTON D (France) – DANIEL C (France) – DESNOS I (France) – DESNOS P (France) – EKLOF B (Suède) – FORGUES F (France) – FRANKLIN I (United Kingdom) – GACHET G (France) – GARDE C (France) – GERARD JL (France) – GILLET JL (France) – GORDE J (France) – GOHEL M (United Kingdom) – GRACIA S (France) – GREINER M (France) – GUIEX J (France) – HAFNER J (Suisse) – HAMEL-DESNOS C (France) – JOSNIN M (France) – KERN P (Suisse) – LEMASLE P (F) – LUGU M (Italie) – DE MAESENEER M (Netherlands) – MALETI O (Italie) – MILLERET R (France) – MONREAL F (Espagne) – MORAGLIA L (France) – MORRISON N (Etats Unis) – NEAUME N (France) – NICOLAIDES A (Chypre) – NYAMEKE I (United Kingdom) – OUVRY P (France) – PERRIN M (France) – PICHOT O (France) – RABE E (Allemagne) – RAMELET AA (Suisse) – REINA-GUTTIEREZ R (Espagne) – UHL JF (France) – VIN F (France) – VUYLSTEKE N (Belgique).

Édition - Publicité - Abonnements :

Éditions Phlébologiques Françaises
Siège Social : 29, rue d'Anjou - 75008 Paris, FRANCE
Secrétariat : Madame Catherine PAPAIZIAN
Tél. : 33 (0)1 45 33 02 71
Site : <http://www.revue-phlebologie.org>
E-mail : rsourner@sf-phlebologie.org

Directeur de la Publication :

Albert-Claude BENHAMOU
Médecine Sorbonne Université
Directeur du Diplôme d'Université de Phlébologie (DUP)
et du Diplôme d'Université de Compression Médicale (DUCM)

70, Boulevard Jacques Tête - 95000 Pontoise, France
Tél. : 33 (0)6 30 44 29 93
E-mail : benhamoualbertclaude@gmail.com

Commission paritaire : 01157 81028

© Éditions phlébologiques françaises

Mise en page et impression : Bialec sas, Hellecourt, France
Dépôt légal : 95706 - juillet 2021

Prix du numéro : 30 €

Aucun article ou résumé dans cette revue ne peut être reproduit sous forme d'imprimé, photocopie, microfilm ou par tout autre procédé sans l'autorisation expresse des auteurs et de l'éditeur. Éditions Phlébologiques Françaises

Les opinions exprimées dans les articles ou reproduites dans les analyses n'engagent que l'auteur. Les manuscrits non retenus ne sont pas rendus.

SOCIÉTÉ FRANÇAISE DE PHLÉBOLOGIE

Bureau

Président : Matthieu JOSNIN
Vice-Présidents : Jean-Luc GÉRARD
Sébastien GRACIA
Claudine HAMEL-DESNOS
Luc MORAGLIA
Secrétaire Général : Nicolas NEAUME
Secrétaires : Fabrice ABBADIE
Christian DANIEL
Fannie FORGUES
Généralistes Adjoints : Pierre COMBES
Trésorier : Bertrand CHAUZAT
Trésorier Adjoint : Pierre COMBES

Conseil d'administration 2020-2023

ABBADIE Fabrice
ALLOUCHE Laurence
CARPENTIER Patrick
CHAIZAT Bertrand
COMBES Pierre
DANIEL Christian
DESNOS Louise
DESROUSSEAUX Geoffroy-Henri
FORGUES Fannie
GACHET Gilles
GERARD Jean-Luc
GRACIA Sébastien
HAMEL-DESNOS Claudine
JOSNIN Matthieu
MILLERET René
MORAGLIA Luc
NEAUME Nicolas
TEEDOR Charles

Membres de droit du conseil d'administration

GILLET Jean-Luc
GOBIN Jean-Pierre
GUEX Jean-Jérôme
HAMEL-DESNOS Claudine
PERRIN Michel
VIN Frédéric

Anciens Présidents

DELLATER Gabriel †
CHAILLY Marcel †
DAVY André †
DESCHAMPS Pierre-Noël †
JAUSION Hubert †
JULY Étienne †
ROCHARD André †
SICARD Pierre †
MARMASSE Jean †
TOURNAY Raymond †
MILLET PIERRE-Georges †
RE BOUL Henri †
CHTARD Honoré †
MERLEN Jean-François †
PROCHE Claude †
OUVRY Paul †
STEMMER Robert †
WALLOIS Pierre †
PERRIN Michel
VIN Frédéric
GUEX Jean-Jérôme
SCHADECK Michel
GOBIN Jean-Pierre
GILLET Jean-Luc
GUEX Jean-Jérôme
HAMEL-DESNOS Claudine

Correspondants internationaux

BASTOS Francisco Reis (Brésil)
BENJELLOUN Amira (Maroc)
BISI Giovanna (Italie)
BOLJARIHOVIC Abdonir (Maroc)
CABRERA GARRIDO Juan (Espagne)
CASALS SOLÉ Francisco (Espagne)
CHUMINSKY Godislaw (Pologne)
FERRARA Francesco (Italie)
FLOR Hilde (Belgique)
KASPAR Sushantok (République Tchèque)
LAHLOU Zineb (Maroc)
MIO Elida (Albanie)
MALO JF Mark (Autriche)
NIGRO Ivan Antonio
PANNIER FISCHER Felicitas (Allemagne)
PARIK Kunak (Australie)
PARTSCH Bernhard (Autriche)
PADEL Malay (Inde)
RAMAKRISHNA Pujala (Inde)
RAYMOND MARTINBEAU Pauline (Canada)
RICO Stefano (Italie)
TODD Kenneth L. (USA)
TRIPONIS Vytautas (Lituanie)
VAN TAN (Vietnam)
ZIMMET Steven E. (USA)

Thomson Reuters indexe les contenus de Phlébologie-Annales Vasculaires pour l'inclusion dans Science Citation Index-Expanded et Web of Science depuis 2008

LES ANNONCEURS DE PAV

PAV ADVERTISERS



Eliquis®
apixaban

ELIQUIS,
parce que l'**efficacité**
est importante
et la **tolérance** aussi.

PAV ADVERTISERS

1 2-3 4-5 6-7 8-9

Traitement de la thrombose veineuse profonde (TVP) et de l'embolie pulmonaire (EP), et prévention de la récurrence de TVP et d'EP chez l'adulte (voir rubrique Mises en garde spéciales et précautions d'emploi pour les patients ayant une EP hémodynamiquement instable)¹.

ELIQUIS® fait l'objet d'un plan de réduction des risques relatifs aux hémorragies comprenant un guide de prescription destiné aux professionnels de santé que nous vous recommandons de consulter au moment de la prescription. Nous vous recommandons également d'inciter vos patients à récupérer la carte de surveillance insérée dans les boîtes d'ELIQUIS®. Liste I; Remboursement Sécurité Sociale à 65 %; Agréé aux collectivités.

1. Avis de la Commission de la transparence ELIQUIS®. MFS, janvier 2018.
2. Résumé des Caractéristiques du Produit ELIQUIS® (apixaban).

Pour une information complète sur le médicament, consultez le Résumé des Caractéristiques du Produit sur le site de données publiques du médicament directement sur le site officiel: <http://www.ansm.solidaritemedicaments.fr> ou en cliquant sur le QR code.

4329200313 01 FR. Avril 2020 - PP-EJ-FRA 0310 - Visu MF 19.0461302218/PM007
Pfizer, Société par actions simplifiée au capital de 47.570€; Siège social: 23-25 avenue du Docteur Lemaître - 75014 Paris - 01 62 23 200 823 Paris - Localité-gérant de Pfizer Holding France.
Bristol-Myers Squibb S.A.R.L. au capital de 32 726 649 euros - RCS 052 011 742 Nanterre.

DÉCOUVREZ « FLIP PAV »

DISCOVER « FLIP PAV »

L&R People.Health.Care.™

l'original Rosidal®

Rosidal® sys
le kit tout-en-un pour un traitement efficace et complet par compression à allongement court.^{1,2}

Efficacité cliniquement prouvée sur la cicatrisation de l'ulcère veineux^{1,3}

➤ **Confort et observance du patient :**
peut rester en place **plusieurs jours**² ; il est possible d'adapter le changement du bandage aux **cas spécifiques**
Le bandage Rosidal® sys peut être maintenu en place plusieurs jours et changé quotidiennement, selon

10-11 12-13 14-15 16-17 18-19

ER ER ER ER ER

Demandez à recevoir nos cas cliniques par email à Marketing@L&Rmed.com
N'hésitez pas à nous proposer vos cas cliniques* !

* Diffusion sous réserve de validation par L&R

1. Randomized control trial comparing treatment outcome of two compression bandaging systems and standard care without compression in patients with venous leg ulcers. Wong et al., 2012
2. Notice d'utilisation Rosidal® sys
3. Murkoczi, randomized controlled trial of four-layer bandaging versus shortstretch bandaging in the treatment of venous leg ulcers. Partsch et al., 2011

Rosidal, Dispositifs médicaux CE. Consultez les notices spécifiques à chacun.

Rosidal® sys est un assemblage de dispositifs médicaux, assemblée Lohmann & Rauscher International GmbH & Co. KG indiqué pour les bandages de compression employés dans le traitement des ulcères veineux. Lire attentivement la notice. Fils en charge par l'assurance maladie pour le traitement de l'ulcère d'origine veineuse ou à composante veineuse prédominante (stade O6 de l'insuffisance veineuse chronique) avec un indice de pression systolique supérieur à 0,8. Code LPP : 1338557. Le kit comprend Rosidal® K, Rosidal® soft, tgf®, Porofix®, Moiklas® halt, nécessaires à la réalisation du bandage. Dispositifs médicaux de classe I. Fabriqués par Lohmann & Rauscher International GmbH & Co. KG.

Laboratoires Lohmann & Rauscher SAS ZA de Choisy - F- 88200 Remiremont
Tel. 03 29 62 36 06 - Fax 03 29 62 36 07
RCS Epinal B 380 236 091
AR-202106-033

Retrouvez la technique de pose complète sur YouTube

LES ANNONCEURS DE PAV

PAV ADVERTISERS

made with
FLIPHTML5



ELIQUIS,
parce que l'**efficacité**
est importante
et la **tolérance** aussi.



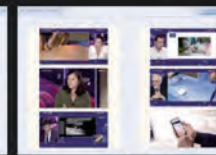
SOCIÉTÉ
FRANÇAISE DE
Phlébologie



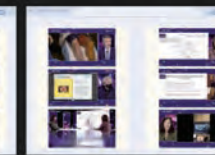
102-103



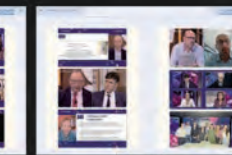
104-105



106-107



108-109



110-111

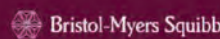
Traitement de la thrombose veineuse profonde (TVP) et de l'embolie pulmonaire (EP), et prévention de la récurrence de TVP et d'EP chez l'adulte (voir rubrique Mises en garde spéciales et précautions d'emploi pour les patients ayant une EP hémodynamiquement instable)¹

ELIQUIS® fait l'objet d'un plan de réduction des risques relatifs aux hémorragies comprenant un guide de prescription destiné aux professionnels de santé que nous vous recommandons de consulter au moment de la prescription. Nous vous recommandons également d'inciter vos patients à récupérer la carte de surveillance insérée dans les boîtes d'ELIQUIS® liste I; Remboursement Sécurité Sociale à 65%; Agréé aux collectivités.

1. Avis de la Commission de la Transparence ELIQUIS®, HAS janvier 2013.
2. Résumé des Caractéristiques du Produit ELIQUIS® (apixaban).



Pour une information complète sur le médicament, consultez le Résumé des Caractéristiques du Produit sur la base de données publiques du médicament directement sur le site internet Médicaments-Santés-publique.fr, ou contactez votre pharmacien ou votre médecin.



©2020 Bristol-Myers Squibb, Inc. - Avril 2020 - PP-ELI-FRA-0210 - Via N° 100/48/1002218/PM037

Pfizer, Société par actions simplifiée au capital de 47 570 €. Siège social: 23-25 avenue du Docteur Lassarre - 75 014 Paris - 03 63 530 935 Paris - Localisateur de Pfizer France

Tous droits réservés.

Bristol Myers Squibb SARL, au capital de 53 724 868 euros - RCS 562 011 742 Nanterre.



DÉCOUVREZ « FLIP PAV »

DISCOVER « FLIP PAV »

Lovenox®
énoxaparine

Solution injectable en seringue pré-remplie

NOUVEAUX DOSAGES
DANS LE TRAITEMENT **CURATIF**

- **12 000 UI** (120 mg)/0,8 ml
- **15 000 UI** (150 mg)/1 ml

1 INJECTION POUR MOI **PAR JOUR** AUSSI*

Scannez le QR CODE pour voir la vidéo « Lovenox Héritage »

112-113 114-115 116-117 118-119 120

L'EXTENSION DE GAMME QUI DIMINUE LES CONTRAINTES

* Dosages compatibles avec le traitement de la thrombose veineuse profonde (TVP) et de l'embolie pulmonaire (EP) en 1 injection par jour pour vos patients de 66 à 100 kg, sans complications, présentant un faible risque de récurrence d'ETE¹ (3).

Lovenox® 12 000 UI (120 mg/0,8 ml) et 15 000 UI (150 mg/1 ml) indiqués chez l'adulte en curatif (5) :

- Traitement de la TVP et de l'EP à l'évolution de l'EP susceptible de sévir d'un traitement thrombolitique ou d'angioplastie. Durée moyenne de traitement de 10 jours. Un traitement anticoagulant oral doit être instauré quand cela est approprié (cf. essai en parallèle).
- Traitement de l'angor instable et de l'infarctus du myocarde sans brève ou du segment ST (NSTEMI), ainsi qu'en association avec l'acide acétylsalicylique par voie orale. La durée habituelle du traitement est de 2 à 8 jours.
- Traitement de l'infarctus du myocarde aigu avec sévation du segment ST (STEMI) indiquant les patients éligibles à un traitement médical ou à une intervention coronarienne percutanée (ICP) secondaire. La durée de traitement recommandée est de 8 jours ou jusqu'à la sortie de l'hôpital, selon la première occurrence.

En raison du risque de thrombopénie induite par héparine, il est recommandé de réaliser une numération plaquettaire avant l'instauration du traitement par énoxaparine sodique, puis régulièrement par la suite au cours du traitement.

Liste I - Remb. Soc. : 65% - Agréé Collectif
® EREV / Événement Embolico-veineux
1. Résumé des Caractéristiques du Produit Lovenox®

Pour plus d'informations sur la gamme Lovenox®, consultez le Résumé des Caractéristiques du Produit sur la base de données publique du médicament en flashant ce QR code ou directement sur le site Internet : <http://base-donnees-publique.medicaments.gouv.fr>

Lovenox®
énoxaparine

L'EXPÉRIENCE A DE L'AVENIR

SANOFI

780000334 - 04/2021 - Version 20170418052490000

LES ANNONCEURS DE PAV

PAV ADVERTISERS



Découvrez PAV la revue digitale « FLIP PAV » Discover PAV the new digital magazine “FLIP PAV”

DÉCOUVREZ « FLIP PAV »

DISCOVER « FLIP PAV »

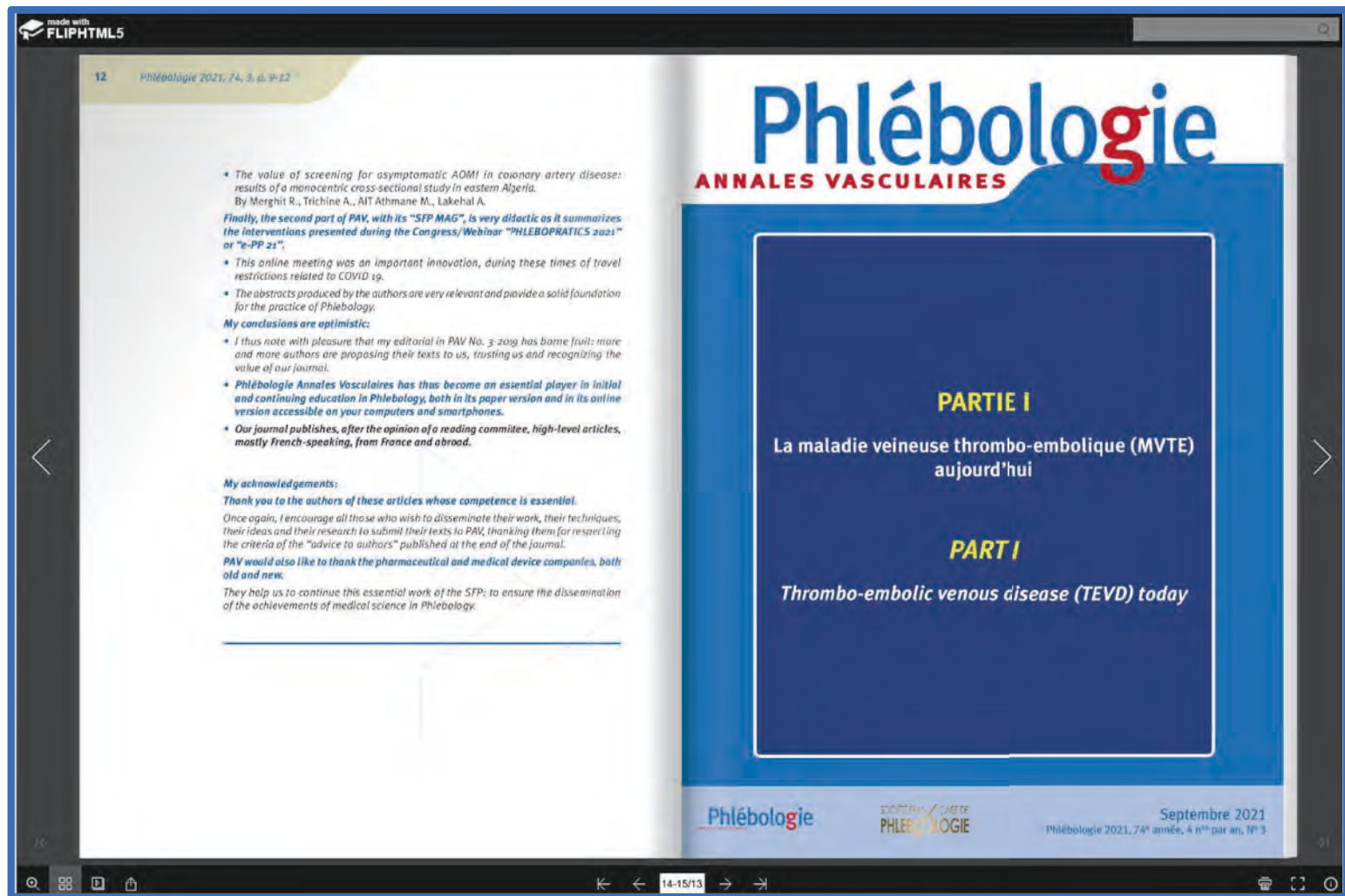


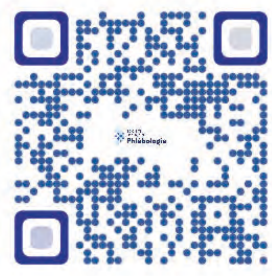
<https://online.fliphtml5.com/litwp/tram/#p=1>



DÉCOUVREZ « FLIP PAV »

DISCOVER « FLIP PAV »



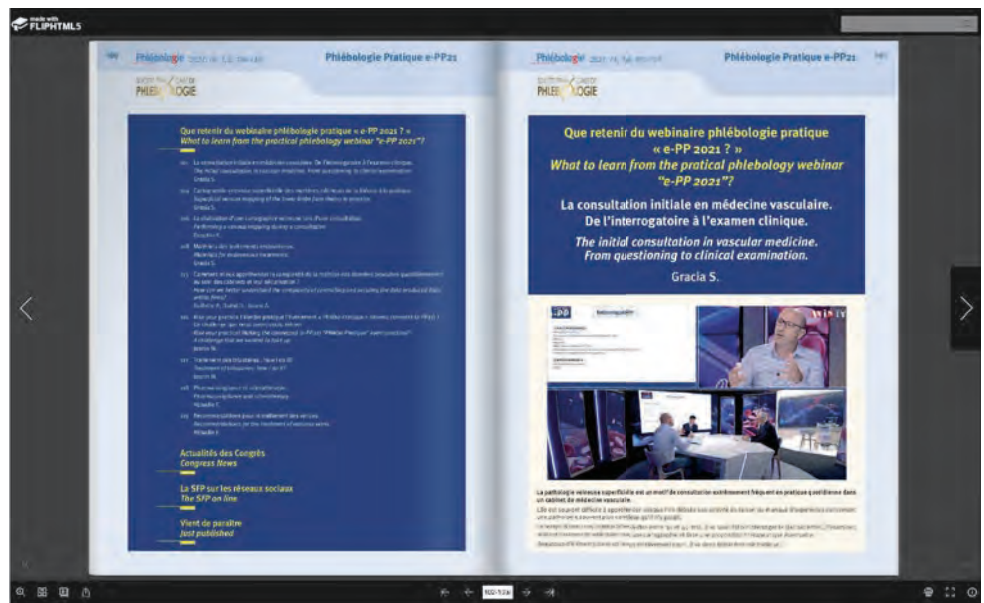


<https://online.fliphtml5.com/litwp/tram/#p=1>



DÉCOUVREZ « FLIP PAV »

DISCOVER « FLIP PAV »





<https://online.fliphtml5.com/litwp/tram/#p=1>

made with FLIPHTML5

100 **Phlébologie** 2021, 74, 3, p. 100-119 **Phlébologie Pratique e-PP21**

SOCIÉTÉ FRANÇAISE DE PHLEBLOGIE

Que retenir du webinaire phlébologie pratique « e-PP 2021 ? »
What to learn from the practical phlebology webinar "e-PP 2021"?

- 101 La consultation initiale en médecine vasculaire. De l'interrogatoire à l'examen clinique.
The initial consultation in vascular medicine. From questioning to clinical examination.
Gracia S.
- 104 Cartographie veineuse superficielle des membres inférieurs de la théorie à la pratique.
Superficial venous mapping of the lower limbs from theory to practice.
Gracia S.
- 106 La réalisation d'une cartographie veineuse lors d'une consultation.
Performing a venous mapping during a consultation.
Dauphin E.

96-97 98-99 100-101 102

118 Pharmacovigilance et sclérothérapie.
Pharmacovigilance and sclerotherapy.
Abbadie F.

119 Recommandations pour le traitement des varices.
Recommendations for the treatment of varicose veins.
Abbadie F.

Actualités des Congrès
Congress News

La SFP sur les réseaux sociaux
The SFP on line

Vient de paraître
Just published

102

DÉCOUVREZ « FLIP PAV »

DISCOVER « FLIP PAV »

The screenshot displays a digital magazine interface. At the top, it shows the journal title "Phlébologie" with issue information "2021, 74, 3, p. 101-119" and the section "Phlébologie Pratique e-PP21" with page number "101". The logo for the "SOCIÉTÉ FRANÇAISE DE PHLEBOLOGIE" is visible. The main content area features a blue slide with the following text:

Que retenir du webinar phlébologie pratique « e-PP 2021 ? »
What to learn from the practical phlebology webinar "e-PP 2021"?
La consultation initiale en médecine vasculaire. De l'interrogatoire à l'examen clinique.
The initial consultation in vascular medicine

Below the main slide is a row of four smaller thumbnail slides, each with a page range: 2-103, 104-105, 106-107, and 108-109. At the bottom, a video player shows a scene with three people in a meeting room. Below the video, there is a text block:

La pathologie veineuse superficielle est un motif de consultation extrêmement fréquent en pratique quotidienne dans un cabinet de médecine vasculaire.
Elle est souvent difficile à appréhender lorsque l'on débute son activité en raison du manque d'expérience concernant une pathologie souvent plus complexe qu'il n'y paraît.
Le temps d'une consultation (c'est-à-dire entre 30 et 45 mn), il va vous falloir interroger le (la) patient(e), l'examiner, réaliser l'examen échodoppler puis une cartographie et faire une proposition thérapeutique éventuelle.
Beaucoup d'éléments dans un temps relativement court. Il va donc falloir être méthodique.

The interface includes a search bar at the top right, a close button (X) on the right side of the main slide, and navigation icons (back, forward, home, search) at the bottom.